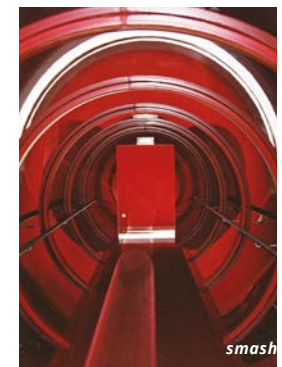


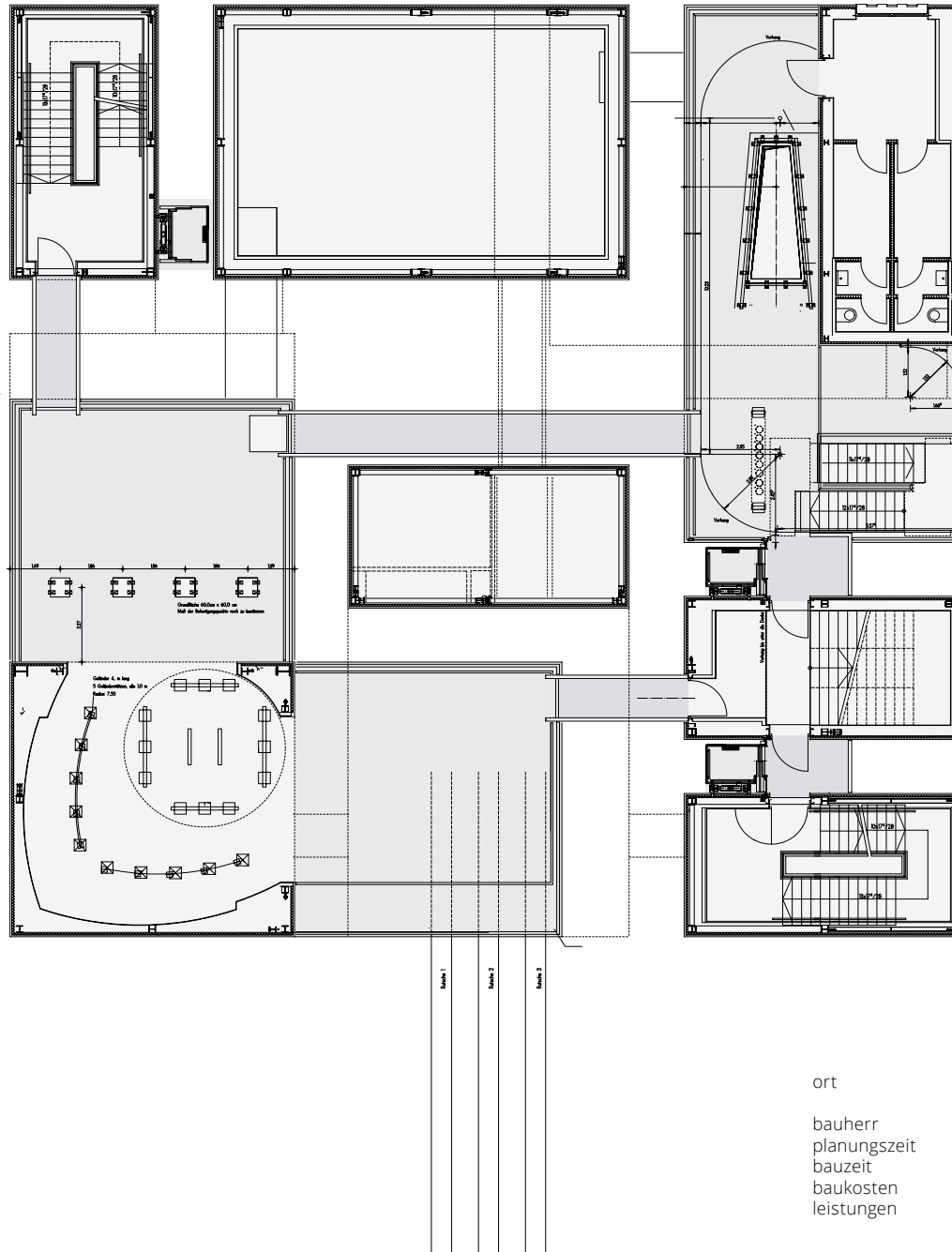
## expo.02 biel-ch-zürich pavillon

ausstellungspavillon

biel, schweiz

„Happy End - Auf der Spur des Glücks“. Auf diese Weise präsentiert sich die Zürich Versicherung auf der Expo.02. In Kooperation mit dem Büro TRIAD Architekten, Karl Karau aus Berlin, die den Züricher Pavillon entworfen haben, wurde BBP (Michael Zwierer verantwortlicher Partner) die Ausführungsplanung des Projektes übertragen - eine Herausforderung im Hinblick auf die extreme Kürze der Bauzeit. Konzeptionell ist der Pavillon eine begehbare Skulptur. Als Grundform ist ein leuchtend roter Kubus gewählt worden, der bei näherem Betrachten durch Einschnitte und durch das Herauslösen einzelner Stücke zum Labyrinth gegliedert wird. Im Zentrum der Expo ist der Pavillon der Ausgangspunkt für den Besucher. In sieben überraschend inszenierten Räumen wird das Thema Glück behandelt. Seit Jahrtausenden ist die Zahl Sieben das Symbol für Glück und Vollkommenheit. Der Weg durch die Ausstellung wird unterbrochen durch Brücken im Außenbereich, die dem Besucher einen Moment lang in die Realität zurückwerfen, um dann durch die nächste Inszenierung eingesogen zu werden.





**entdeckungsräume**

architekten**drei+**

im moore 17 c  
30167 hannover  
fon: +49 511 22 08 77 4  
fax: +49 511 27 06 08 64  
e mail: info@architekten-dreiplus.de  
web: www.architekten-dreiplus.de

ort

bauherr  
planungszeit  
bauzeit  
baukosten  
leistungen

biel, schweiz

zürich versicherung  
2001  
2001-2002 (5 monate)  
12 mio. chf  
lph 5-8 hoai